

Zoom fonctionnalité

Contenus et actualités

Qu'ils soient au sein du Kiosk (contenus transverses) ou au sein d'un événement, le contenu est clé. Il peut être de plusieurs natures

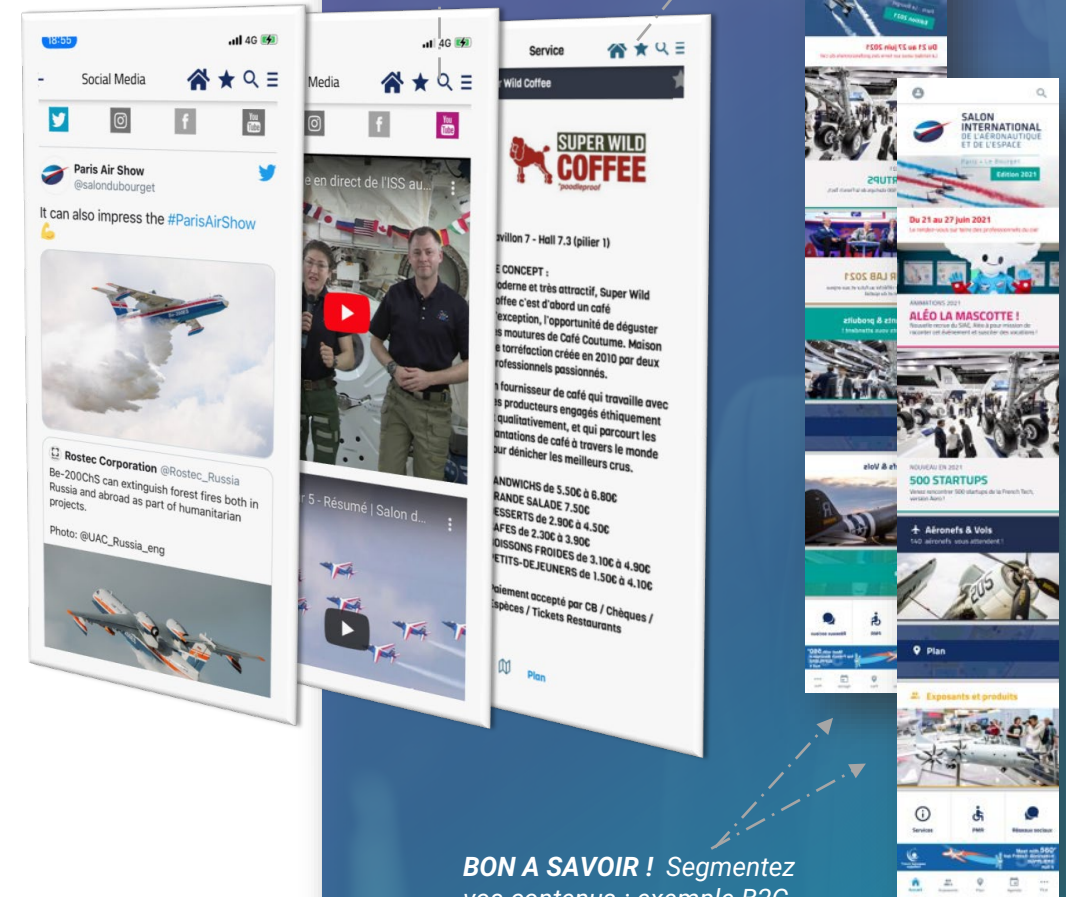
- Articles (visuel, titre, texte, lien web)
- Réseaux sociaux intégrés
- Vidéos (YouTube)
- Teasers pour les événements à venir
- pages d'infos pratiques : horaire, accès, hébergement, etc..
- pages d'infos pour les Personnes à Mobilité Réduite
- Services sur place
- Etc...

Votre imagination est la limite.

- Qu'il s'agisse des contenus ou de leur mise en forme, les rubriques sont configurables et éditables via le Studio.
- Les contenus peuvent (option) être également récupérés d'une base de données depuis un site tiers
- Enfin, La page d'accueil et les menus vous permettrons en fonction du design choisi de mettre en valeur tel ou tel type de contenu

BON A SAVOIR ! une puissante recherche multicritère pour les contenus et données

BON A SAVOIR ! mise en favoris de n'importe quel item dans les rubriques de contenu



BON A SAVOIR ! Segmentez vos contenus : exemple B2C et B2B

Zoom fonctionnalité

Fiche exposant



La fiche exposant est un véritable carrefour riche de fonctionnalités et de services :

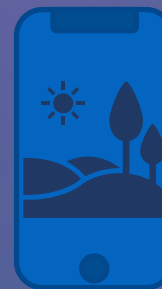
- Photos, vidéos et description de la société
- Liste des contacts de l'exposants
- Gestion des produits avec leur descriptif complet
- Lien vers le plan
- Liste des symposiums ou conférences associées à l'exposant
- Mise en favori ou partage
- Prise de note sur l'exposant
- Mise en relation

Zoom fonctionnalité

Page d'accueil

Les contenus et services peuvent s'adapter au profil de vos participants

- Enrichissez votre page avec des vidéos directement accessible depuis la home
- Bénéficiez d'un double système de navigation : menu de navigation et footer de gestion des paramètres
- Publiez des contenus supplémentaires sur la page d'accueil (indépendants des menus de navigation)



Splash page :
votre identité visuelle à l'ouverture



Accueil avec navigation type **icones**



Accueil avec navigation type **blocs visuels**

